

学童保育なら・・・

# デイリー子供クラブ

令和4年度 新入生募集 50名

心配ではありませんか？  
お子様の放課後生活

デイリーで、強い精神力・社会性・思いやりを学ぼう！！

## 《完全送迎システム》

■学校のある日は・・・

AM 10:00～PM 9:00



学校



デイリー

自宅

■夏休みなどの学校休業日は・・・

AM 6:30 ~ PM 9:00



自宅



デイリー

## 《かしくく、たくましく》



習字



陶芸



空手



英語

(陶芸と空手は1年生から  
選択制となります)

## 《いろいろチャレンジ!!》

オセロ・チェス  
全国大会出場！  
将棋・囲碁も  
がんばっています！

みんな  
元気いっぱいだよ!!



☆夜は9時までやっています!!☆(延長料金はありません)

### \*\*\* 受け入れ可能な小学校 \*\*\*

- [ 厚木市内 ] 南毛利小・毛利台小・厚木小・厚木第二小・清水小・愛甲小・森の里小  
戸室小・緑ヶ丘小・小鮎小・飯山小・三田小・玉川小・相川小
- [ 伊勢原市内 ] 伊勢原小・石田小・成瀬小・緑台小

### 【お月謝について】

☆月謝は、お1人 **28,350円** です。

※月謝には、習い事・おやつ・送迎費用  
すべて含まれております。

兄弟姉妹お2人の場合 → 42,000円  
(お1人が半額になります)

<http://www.gakudouhoiku.com/>

電話でお問い合わせください。  
案内をお送りします。

### デイリー子供クラブ

TEL 046-247-3006

〒243-0038 厚木市愛名561-3

# 学童保育 デイリー子供クラブ 入会案内

厚木教室 〒243-0038 厚木市愛名 561-3

TEL 046-247-3006

HP : <http://www.gakudouhoiku.com/>

E-mail : [daily-hamada@mse.biglobe.ne.jp](mailto:daily-hamada@mse.biglobe.ne.jp)

## ☆お父様お母様、安心してお仕事してください

お子様を責任を持ってお預かりすることで、皆様のお仕事を強力にバックアップします。  
デイリー子供クラブは、小学生のために作られた日本で初の“教育広場”です。  
勉強も遊びも責任指導。お子様のことは安心してお任せください。

## ☆親友ができる

デイリーは、今の子供たちに欠けている、年齢差のある子供の縦の社会を実現しています。  
1年生から6年生の子供たちが元気に生活する中で、年下の者に対する思いやりや、年長の者に対する接し方を学びます。  
毎日、いろいろな人との関わりの中でたくましく成長し、難しい人間関係にもしっかり対応できるようになります。  
少子化が進む中で、子供たちは兄弟ゲンカもできません。一緒に遊んだりケンカをしたりの中で、はじめて本当の友達ができます。

## ☆完全送迎システム



お子様の下校時刻に合わせて、小学校まで迎えに行きます。

学校がお休みの日は、朝ご自宅まで迎えに行きます。

(土曜日・夏休み・冬休み・春休みのほか、運動会や授業参観などの振替休日、開校記念日、

インフルエンザなどによる学級閉鎖の時も、朝一軒一軒、ご自宅まで迎えにうかがいます)

※学校がお休みの日は、朝6時30分から開館しております。(通常は午前10時開館です)

夕方は、5時30分から、一人ずつお約束した時間にご自宅の玄関まで送ります。

保護者の方が、残業や急用、交通事情などで予定の時間に帰れない場合は、お電話でお知らせください。すみやかに対応します。

## ☆夜は9時まで

月曜日から金曜日までは、夜9時まで開館しております。  
 急用などの時はご利用ください。延長料金はありません。  
 夕食を必要とされる方は、夜7時45分までにお電話ください。食費は実費となります。  
 土曜日の営業時間は、夜7時30分までです。

## ☆勉強と習い事

デイリーに帰ってきたら、すぐに宿題をやろう。  
 デイリーでは、週3回習い事があります。習字・英語・陶芸・空手などです。  
 費用は月謝に含まれております。

【習字】1年生から、毛筆を使います。

1年間に3回、昇級テストがあります。  
 ベテランの先生がしっかりと教えてくれます。

【英語】英語は世界の共通語、楽しく勉強しましょう。

先生は、ネイティブスピーカーのやさしい先生です。

【陶芸】実用的なものの製作を目指しています。

木の葉の形の皿、魚の形の皿、お鉢、湯飲み、ご飯茶碗、花瓶、  
 ペン立て…等々。1ヶ月に1つのテーマで製作しています。

【空手】しょうとうかんりゅう松濤館流の師範が、初歩からていねいに指導いたします。



## 楽しいこといっぱい! デイリーの1週間

月	習字	3:00~5:00 厳しく優しいベテランの先生の指導です	
火	(行事の日)	行事をする時は火曜日か金曜日にします	
水	英語	4:00~5:00 (1年生は4:00~4:40) 外国人の先生による楽しい英語です	
木	陶芸	どちらか、選択制になります	4:00 ~5:00
	空手		
金	(行事の日)	行事をする時は火曜日か金曜日にします	
土	〔カレー・うどん・ スパゲッティ〕の日	おかわり自由、食べ放題、無料!! ウマイッ!	

### ◇スイミングスクールへは・・・?

- ◆『コナミスポーツクラブ』は、毎週1回金曜日のみ(4:45~のクラスと5:45~のクラス)、デイリーからお送りしています。練習終了後のコナミへのお迎えは保護者の皆様をお願いしております。
- ◆『レオスイミングスクール』(厚木教室のみ)へは、毎週火曜日と金曜日 のPM.4:50に、デイリーの近くをレオスイミングの送迎バスが通過しますので、そちらにお乗せることができます。

## ☆あそび

勉強が済んだら、元気に遊ぼう。

ドッジボール・卓球・なわとび・どろんこ遊び・チャンバラ・おままごと・秘密基地作り・  
キャッチボール・ロッククライミング

将棋・囲碁・オセロ・チェス・五目並べ・トランプ・まんが・テレビ・DVDもあるよ。

犬とも友達になろう。やさしいラブラドル犬のパールが待ってるワン!!

## ☆行事

デイリーには、楽しい行事がいっぱいあります。

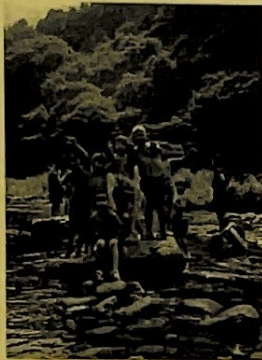
サマーキャンプ・将棋大会・囲碁大会・チェス大会（全国大会にも参加）・オセロ大会

すもう大会・うですもう大会・イラストコンテスト・クイズ大会・座禅会

たこ焼き食べ放題・つきたておもち食べ放題・おにぎり大会・ホットケーキ大会・かき氷食べ放題・

・流しそうめん大会・じゃがりパター食べ放題・サツマイモ食べ放題・どんど焼き大会・・・などなど。

どれもみ〜んな楽しいは!!



## ☆おやつ

おやつは、毎日3時ごろに出ます。

水曜日と木曜日は、習い事が済んでから5時ごろに出ます。

みんなで作って食べる“手作りおやつの日”もあります。

## ☆ケガなどした場合

デイリーの責任範囲で起こったケガなどについては、完治するまで通院いたします。

治療費の負担が生じた場合は、責任を持って対応いたします。

## ☆デイリーの休館日

日曜・祝祭日・8月のお盆休み（4日間）。

年末年始は12月30日～1月3日（5日間）となっております。

## ☆月謝と入会費

1人・・・28,350円 (税込)

\*兄弟姉妹は割引になります。

2人・・・42,000円 (税込)

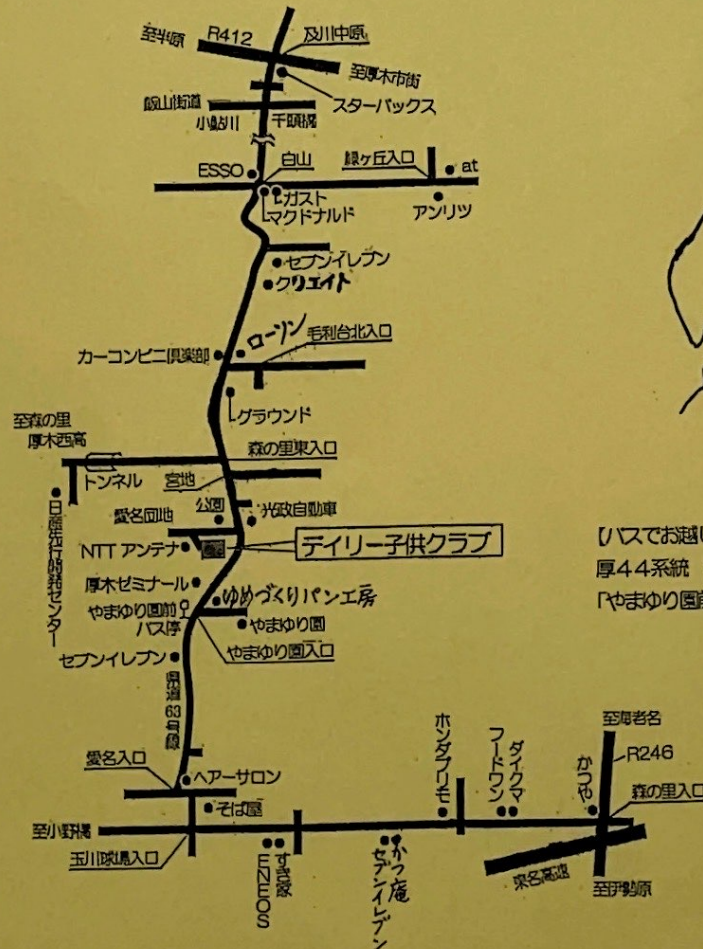
3人・・・51,450円 (税込)

(お1人が半額、もうお1人が1/3となります)

- 入会金は5,000円です。  
(お兄さん、お姉さんが先に入会している場合、下のお子様は、入会金免除です)
- デイリーに籍中は、欠席の多い月も、月謝の割引はいたしません。  
(長期の入院や病気欠席など、特別な場合は除きます)

## ☆受付

入会申込書と会員カルテにご記入の上、お申し込みください。郵送による受付もいたします。



【バスでお越しの場合】  
厚44系統 赤羽根・高松山経由 森の里行き  
「やまゆり園前」下車 徒歩3分